

KÖHLER
Elevator & Escalator

Aufzugslösungen nach Maß

SYMPHONY MRL
SYMPHONY SMR
SYMPHONY MOD



FORTSCHRITTLICHE TECHNOLOGIE

Wir arbeiten fortwährend an Weiterentwicklungen unserer Systeme sowie Neuentwicklungen von Komponenten, um unseren Kunden stets modernste Technik und maßgeschneiderte Lösungen bieten zu können.



KÖHLER ELEVATOR GmbH ist ein dynamisches, stark wachsendes und innovatives Aufzugsunternehmen mit weltweiten Geschäftsverbindungen. Die konsequente und rasche Umsetzung von individuellen Kundenwünschen macht uns erfolgreich.

Unsere Geschäftsadresse befindet sich in Deutschland in Pfullingen. An diesem Standort betreiben wir Verwaltung, Vertrieb, Entwicklung und Projektmanagement. In unserem Team arbeiten Ingenieure mit langjähriger Berufserfahrung in der Aufzugsindustrie.

Die eigene Entwicklungskompetenz macht uns unabhängig von marktüblichen Systemlösungen. Eigene innovative Technologie verbunden mit schlanken Organisationsstrukturen sowie Flexibilität ermöglicht uns, hochwertige und maßgeschneiderte Lösungen zu einem optimalen PreisLeistungsverhältnis anzubieten.

Unser Ziel ist es, dem Kunden ein Gefühl des Mehrwerts zu vermitteln, das mit jedem unserer Produkte und Dienstleistungen verbunden ist. Die Leidenschaft und die Liebe zum Detail sowie der Einsatz führender Technologien bei unseren Produkten und Prozessen helfen uns dieses Ziel zu erreichen. Unabhängig vom Preis halten wir einen hohen Qualitätsstandard über die gesamte Produktpalette hinweg.

Ein dynamisch wachsendes Umfeld fordert kontinuierliche Verbesserungen und Anpassungen der Produkte und Prozesse jedes Unternehmens.

Um dies in Zukunft nachhaltig zu bewerkstelligen und unsere höchsten Qualitätsansprüche zu erhalten, wurde bei KÖHLER Elevator GmbH ein Qualitätsmanagementsystem nach EN ISO 9001 eingeführt.



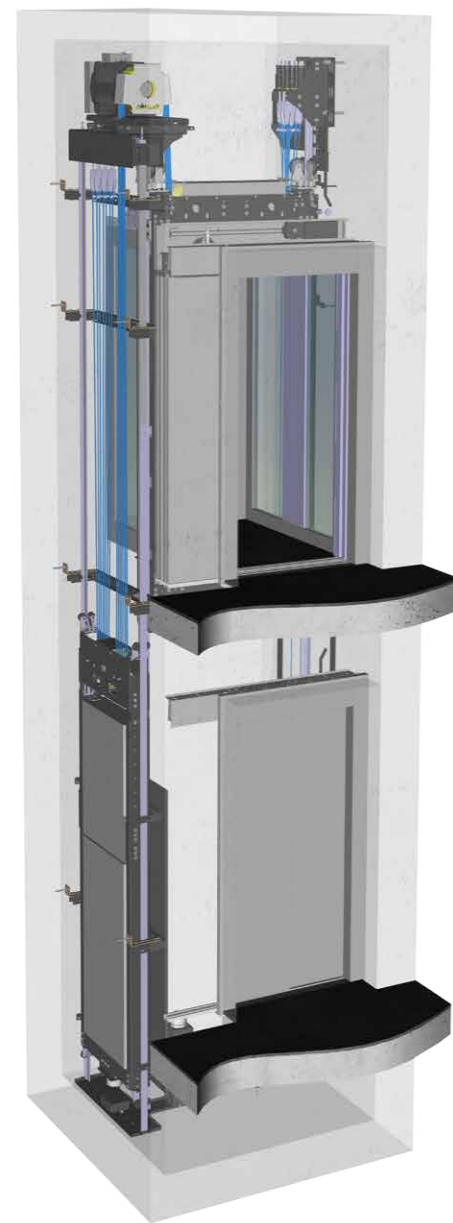


INHALTSVERZEICHNIS

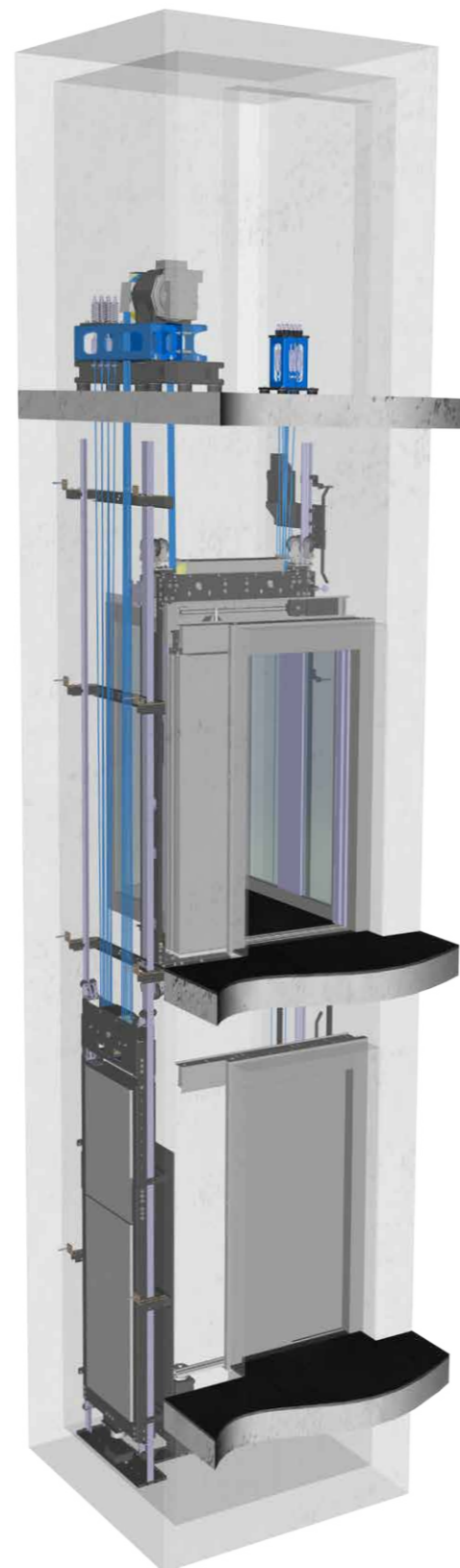
Übersicht	8-9
Vorteile	11
Türen	12-13
Bedien und Anzeigeelemente	14-17
Kabinen	19-25
Steuerung	27-31
Projektierung	32-38

SYMPHONY ÜBERSICHT

SYMPHONY **MRL**
MASCHINENRAUMLLOS



SYMPHONY **SMR**
MIT MASCHINENRAUM



SYMPHONY ist ein elektrischer Aufzug mit hohem Fahrkomfort und niedriger Schallemission. Das Aufzugssystem kann maschinenraumlos oder mit einem kleinen Maschinenraum ausgeführt werden. Symphony wird in Eigenregie entwickelt und produziert. Konzipiert für den Einsatz in unterschiedlichsten Gebäuden bietet der modulare Baukasten maßgeschneiderte Lösungen für nahezu jeden Anwendungsfall – in Einzel- und Gruppenanordnung.

Die Kernkomponenten wurden unter strengsten Qualitätsanforderungen nach den neusten Regeln der Technik entwickelt und qualifiziert. Innovation, Zuverlässigkeit und Effizienz stellen dabei die leitenden Prinzipien dar.

Aus der Ambition das perfekte harmonische Zusammenspiel zwischen Steuerung, mechanischer Struktur und Antriebsstrang zu erreichen, entstand dieses flexible Aufzugssystem.

Moderne Technologien mit bewährter Technik vereint führen dazu, dass eine schnelle und sichere Installation sowie ein unkomplizierter und vorausschauender Service gewährleistet sind.

Es stehen zahlreiche Optionen zur Verfügung:

SYMPHONY MRL ist ein maschinenraumloser elektrischer Seilzug. Bei diesem Aufzugstyp wird kein zusätzlicher Maschinenraum benötigt. Der getriebelose Antrieb und die Regelungseinheit werden im Schachtkopf untergebracht. Die Steuerungseinheit sitzt in der Regel in der obersten Haltestelle neben der Schachttür, vor dem Türrahmen oder integriert im Türrahmen.

Diese raumsparende Bauweise lässt störende Dachaufbauten vermeiden und wertvolle Nutzfläche gewinnen.

SYMPHONY SMR ist ein elektrischer Seilzug mit einem kleinen Maschinenraum oberhalb des Schachtes. Der getriebelose Antrieb samt Regelungs- und Steuerungseinheit wird im Maschinenraum untergebracht.

SYMPHONY MOD ist ein höchstflexibler elektrisch betriebener Seilzug. Das Aufzugssystem wurde speziell für Modernisierungen der bestehenden Aufzugsanlagen entwickelt. Die höchstkompakte Bauweise lässt den Wert Ihres Gebäudes steigern, in dem deutlich größere Kabinenflächen nach dem neusten Stand der Technik realisiert werden können. Hierbei bieten wir unterschiedliche Module an, von Komplettersatz bis zum Austausch einzelner Baugruppen.



VORTEILE auf einen Blick

- Realisierung der Schachgruben bis 400mm unabhängig von Kabinenabmessungen.
- Mit Einsatz einer Unterflasche unabhängig von den Kabinenabmessungen werden Schachtköpfe von 2500mm und Schachtruben von 450mm realisiert.
- Kabinenbreiten und Kabinentiefen realisierbar in mm-Schritten
- Minimalste Übertragung der Querkräfte in die Seitenwände des Schachtes
- Vorteile bei der Statik und Schallübertragung
- Zentralgeführte Fahrinheit mit Oberflasche – exzellenter Fahrkomfort
- Unbegrenzte Möglichkeiten des Kabinendesigns
- Unbegrenzte Möglichkeiten der Türausführungen
- Gleiche Technik für die Geschwindigkeiten bis zu 2,5 m/s
- Einfache Montage, Installation und Inbetriebnahme
- Vormontierte und vorkonfektionierte Bauteile
- Plug and Play
- Integrierte Zugangskontrolle in der Kabine als Standardfunktion
- Online/GSM Service zur Unterstützung bei Inbetriebnahme
- Integriertes Monitoringsystem als Standardfunktion
- Präventive Wartung durch E-Service
- Integriertes Fernnotrufsystem über GSM
- Analoge Lastmeseinrichtung als Standardfunktion sorgt für einen sanften Fahrkomfort.
- Schutzklassen von IP54 sind möglich

Im Standard liefern wir vollautomatische Türen:

- **2PS:** 2 blättrig seitlich öffnend
- **2PC:** 2 blättrig zentral öffnend
- **4PC:** 4 blättrig zentral öffnend



T-100

T-200

T-300

T-100: Türblätter aus Stahlblech pulverbeschichtet oder aus gebürstetem Edelstahl

T-200: Türblätter aus VSG vollgerahmt mit pulverbeschichtetem Stahlblech oder gebürstetem Edelstahl

T-300: Türblätter aus VSG oben und unten gerahmt mit pulverbeschichtetem Stahlblech oder gebürstetem Edelstahl

Der Türrahmen besteht bei allen Ausführungen aus pulverbeschichtetem Stahlblech RAL oder aus gebürstetem Edelstahl.

STANDARD AUSFÜHRUNGEN DER OBERFLÄCHEN



Gebürsteter
Edelstahl



RAL 7032

Folgende Feuerwiderstandsklassen der Schachttüren des Typs ST-100 nach EN81-58 sind verfügbar: EI20, EW60, EI30, EI60

Auf Nachfrage sind weitere Ausführungen erhältlich.

KABINENTÜR



- Moderner frequenz geregelter Synchronantrieb
- Geräuschpegel <50 dB
- Einstellbare Öffnungs- und Schließgeschwindigkeiten
- Energieverbrauch im Standbymodus 4W
- Bis zu 360 Zyklen pro Stunde
- Berührungslose Überwachung mittels eines hochauflösenden Lichtgitters
- EN 81-20/50 konform

TÜRSCHWELLEN

- Aluminiumschwellen werden im Standard verwendet
- Edelstahlschwellen können optional eingesetzt werden



Aluminium

Edelstahl

TASTER



MT42
Abmessungen 34x34mm
Tastplatte 28x28mm
Edelstahl matt



RT42
Abmessungen Ø 34mm
Tastplatte Ø 28mm
Edelstahl matt

AUSSENBEDIENELEMENTE



LOP-S1
LOP-S2
LOP-F1
LOP-F2



LOP-S1-LCD
LOP-S2-LCD
LOP-F1-LCD
LOP-F2-LCD



LOP-S1-LCD+
LOP-S2-LCD+
LOP-F1-LCD+
LOP-F2-LCD+

Das Gehäuse ist aus mattem Edelstahl gefertigt. Die Elemente können an der Wand neben der Schachttür oder am Schachttürrahmen (unter Beachtung der erforderlichen Brandschutzklasse) angebracht werden.

Abkürzung	Erklärung
LOP	Aussenbedientableau
S1, S2	S=Aufputz, 1 = 1 Taster, 2 = 2 Taster
F1, F2	F = Unterputz, 1 = 1 Taster, 2 = 2 Taster
LCD	Fahrtrichtungsanzeige
LCD+	Fahrtrichtungs + Stockwerksanzeige

AUSSENANZEIGEELEMENTE



LIP-S-TFT3
LIP-S-TFT5
LIP-F-TFT3
LIP-F-TFT5

LIP-S-R
LIP-F-R

Optional können zusätzlich vollfarbige TFT-Anzeigen in den Haltestellen eingesetzt werden. Die Elemente können an der Wand oberhalb oder neben der Schachttür angebracht werden.

Abkürzung	Erklärung
LIP	Aussenanzeigetableau
S	Aufputz
F	Unterputz
TFT3	TFT-Anzeige, 3 = 3 Zoll
TFT5	TFT-Anzeige, 5 = 5 Zoll
R	Beleuchtete Richtungspfeile

KABINENBEDIENTABLEAU SERIE S



Unser neu entwickeltes exklusives Kabinenbedientableau der **Serie S** ist mit einer vollfarbigen TFT-Anzeige ausgestattet und ermöglicht durch die Aufsetzmontage eine flexible Positionierung in der Kabine.

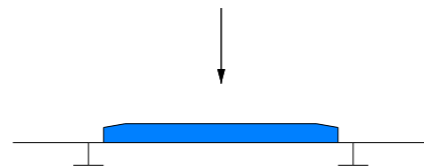
Es bietet dem Fahrgast höchste visuelle Übersicht kombiniert mit bestem Bedienkomfort. Die Bauhöhe beträgt 1270mm.

Zur **Standardausführung** gehören:

- Taster braille und taktil
- Integrierte Zugangskontrolle über Dallas Key - Reader
- Tür-Auf und Tür-Zu Taster
- Gegensprechanlage
- Widerruffunktion des Kommandos in der Kabine
- Typenschild
- 5 Zoll TFT-Anzeige
- Gehäuse aus gebürstetem Edelstahl
- Notruftaster

Zu **zusätzlichen Optionen** gehören:

- Vorrechtsschlüsselschalter
- Hintergrundbeleuchtet mittels LEDs (backlight)
- Gehäuse aus anderen Materialien (z.B. Edelstahl Leinen oder pulverbeschichtetes Stahlblech)
- Vorbereitung Code-Kartenleser
- 9 Zoll TFT-Anzeige
- Textansage



COP-S-TFT5
COP-S-TFT9

KABINENBEDIENTABLEAU SERIE F



Unser elegantes vollintegriertes Kabinenbedientableau der **Serie F** ist mit einer vollfarbigen TFT-Anzeige ausgestattet und fügt sich durch die integrierte Montage optimal in die Kabinenwand.

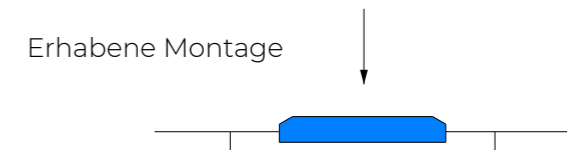
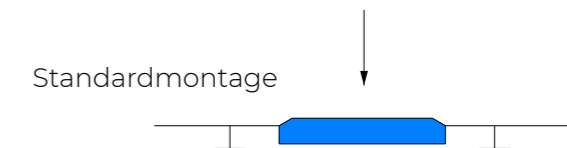
Die Tableaus der Serie F werden individuell an die Kabinenhöhe angepasst.

Zur **Standardausführung** gehören:

- Taster braille und taktil
- Integrierte Zugangskontrolle über Dallas Key - Reader
- Tür-Auf und Tür-Zu Taster
- Gegensprechanlage
- Widerruffunktion des Kommandos in der Kabine
- Typenschild
- 5 Zoll TFT-Anzeige
- Gehäuse aus gebürstetem Edelstahl
- Notruftaster
- Leicht erhaben mit abgeschrägten Kanten

Zu **zusätzlichen Optionen** gehören:

- Vorrechtsschlüsselschalter
- Gehäuse aus anderen Materialien (z.B. Edelstahl Leinen oder pulverbeschichtetes Stahlblech)
- Vorbereitung Code-Kartenleser
- 9 Zoll TFT-Anzeige
- Textansage
- Flächenbündige Montage

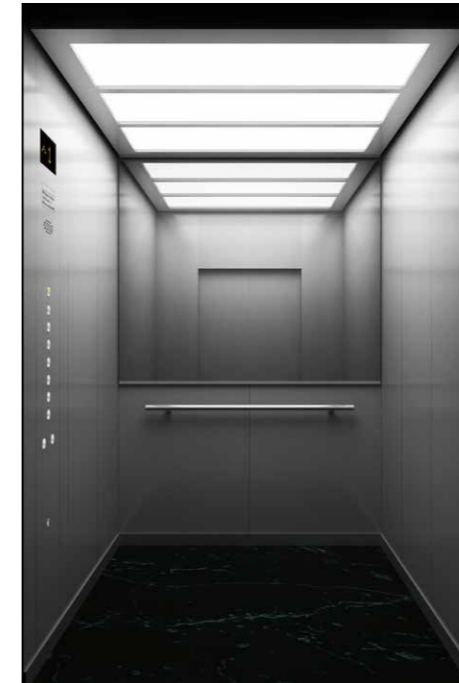


COP-F-TFT5
COP-F-TFT9



SYMPHONY **KABINEN**

ELEGANCE
EDELSTAHL



CLASSIC
PULVERBESCHICHTUNG



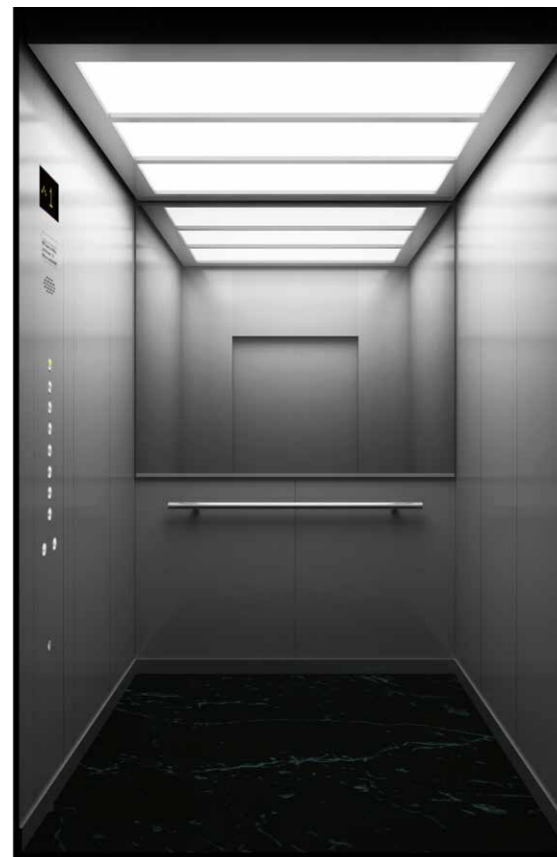
AMBIENTE
GLAS



PANORAMA
SONDERKABINEN



ELEGANCE
EDELSTAHL



Standardlieferungumfang

Wände: Steife Fahrkorbpaneelkonstruktion aus gebürstetem Edelstahl.

Weitere Edelstahlmuster sind gemäß unserer „Kollektion Edelstahl-Design“ verfügbar.

Zwischendecke: Aufklappbare, abgehängte Decke aus gebürstetem Edelstahl mit matt-weißem Acrylglas und fluoreszierenden Leuchtstoffröhren oder optional mit LED-Beleuchtung. Weitere Ausführungen sind gem. „Zubehör Zwischendecken“ verfügbar.

Boden: Linoleum. Weitere Varianten sind gem. „Zubehör Bodenbeläge“ verfügbar.

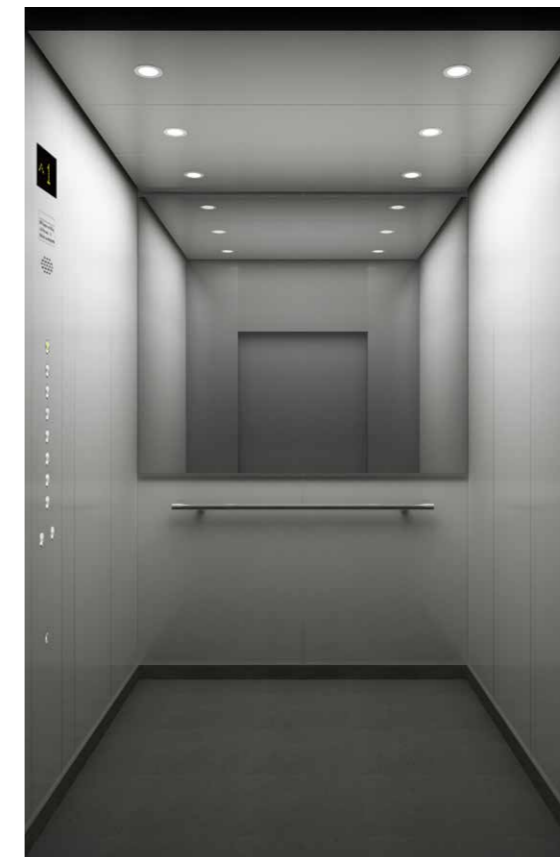
Sockelleiste: Gebürsteter Edelstahl

Kabineneingangswände: Gebürsteter Edelstahl

Spiegel: Sicherheitsglas mit polierten Kanten, ½ Höhe an der Rückwand.

Fahrkorbbedientableau: Integrierte säulenförmige Lamelle der **Serie F** oder ein Aufsetztableau der **Serie S** aus gebürstetem Edelstahl

CLASSIC
PULVERBESCHICHTET



Standardlieferungumfang

Wände: Steife Fahrkorbpaneelkonstruktion aus pulverbeschichtetem Blech in RAL-Farben gemäß „Kollektion Farben-Design“.

Decke: Aufklappbare, abgehängte Decke aus pulverbeschichtetem Blech (RAL9010) mit matt-weißem Acrylglas und fluoreszierenden Leuchtstoffröhren oder optional mit LED-Beleuchtung. Weitere Ausführungen sind gem. „Zubehör Zwischendecken“ verfügbar.

Boden: Linoleum. Weitere Varianten gem. „Zubehör Bodenbeläge“ verfügbar.

Sockelleiste: Pulverbeschichtetes Blech

Kabineneingangswände: Pulverbeschichtetes Blech

Spiegel: Sicherheitsglas mit polierten Kanten, ½ Höhe an der Rückwand.

Fahrkorbbedientableau: Integrierte säulenförmige Lamelle der **Serie F** oder ein Aufsetztableau der **Serie S** aus pulverbeschichtetem Blech.

AMBIENTE
GLAS



Standardlieferumfang

Wände: Steife Fahrkorbpaneelkonstruktion aus verzinktem Blech verkleidet mit Glaspaneelen gemäß unserer „Kollektion Glas-Design“.

Decke: Aufklappbare, abgehängte Decke aus satiniertem Edelstahl mit matt-weißem Acrylglas und fluoreszierenden Leuchtstoffröhren oder optional mit LED-Beleuchtung. Weitere Ausführungen sind gem. „Zubehör Zwischendecken“ verfügbar.

Boden: Linoleum. Weitere Varianten gem. „Zubehör Bodenbeläge“ verfügbar.

Sockelleiste: Gebürsteter Edelstahl.

Kabineneingangswände: Gebürsteter Edelstahl.

Spiegel: Sicherheitsglas mit polierten Kanten, ½ Höhe an der Rückwand.

Fahrkorbbedientableau: Integrierte säulenförmige Lamelle der **Serie F** oder ein Aufsetztableau der **Serie S** aus pulverbeschichtetem Blech.

PANORAMA
SONDERKABINEN

Individuelles Design
Verschieden geometrische Formen
Grenzenlose Gestaltungsmöglichkeiten
Gerahmte und rahmenlose Ausführungen
Exclusive Materialien

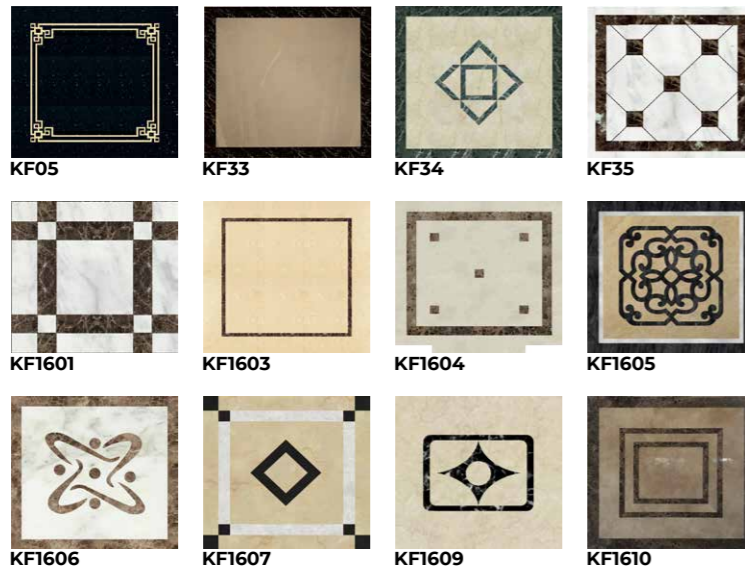


ZUBEHÖR
BODENBELÄGE

LINOLEUM

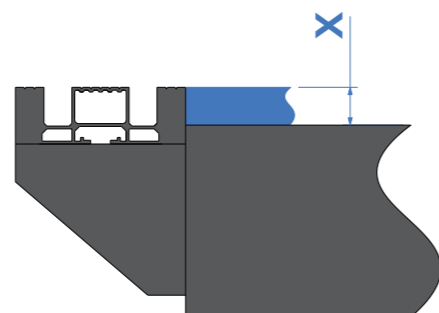


MARMOR



**Bodenabsenkung
für bauseitigen
Bodenbelag**

Für einen bauseitigen Bodenbelag (z.Bsp. Fliesen) kann eine Bodenabsenkung X von 10 – 40mm vorgesehen werden.



ZUBEHÖR
HANDLÄUFE

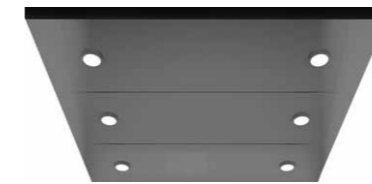


KHL-9707
Gerades Rohr aus natürlichem Edelstahl



KHL-9014
Gebogenes Rohr aus natürlichem Edelstahl

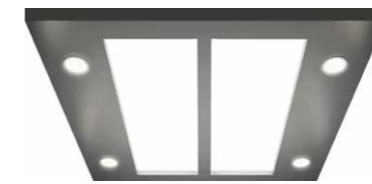
ZUBEHÖR
ZWISCHENDECKEN



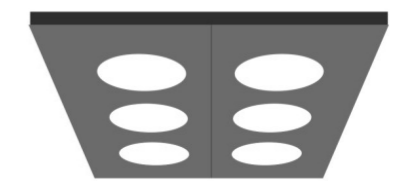
ZD-01



ZD-05



ZD-02



ZD-06



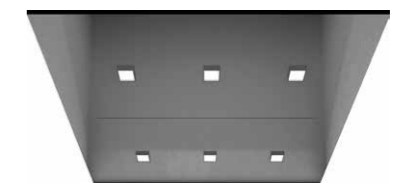
ZD-03



ZD-07



ZD-04



ZD-08



KÖHLER Elevator GmbH ist Ihr Aufzugsanbieter für Ihre luxuriösen und extravaganten Gebäude. Unsere Produkte passen wir individuell an Ihre kreativen Räumlichkeiten an. Von handgemachten Holzschnitzereien und feinsten Lederverarbeitung bis hin zu edelsten Natursteinböden - unsere vielfältigen Gestaltungsmöglichkeiten kennen keine Grenzen....

SYMPHONY STEUERUNG

AUFZUGSSTEUERUNG NELA

NELA ist ein Steuerungssystem der nächsten Generation, das sowohl für Seil- als auch für Hydraulikaufzüge entwickelt wurde. Dieses System bietet modernste Technologie kombiniert mit der maximalen Betriebssicherheit.



STEUERUNGSMERKMALE

Normen	EN 81-1, EN 81-20/50, GOST RU
Einsatzbereich	Neubau / Modernisierung
Einbau	Maschinenraum / Haltestelle / Türzarge / Aufzugsschacht
Steuerungskasten	
Benutzeroberfläche	- Parametrieretableau mit LCD Display in der Steuerung - Fernbedienung mt Laptop, Tablet oder Smartphone
Rechenwerk	Mikroprozessor
Aufzugstypen	geregelte und ungeregelte Seil- und Hydraulikaufzüge
Nenngeschwindigkeit	maximal 4 m/s
Haltestellen	maximal 60
Gruppensteuerung	maximal 6 Aufzüge
Kopierung	Magnetisch / Absolutwert
Protection class	IP20 / IP54 als Option
Integrierte Sonderoptionen	- Monitoringsystem - Zugangskontrolle in der Kabine - Notrufsystem - E-Service für die Wartungsbetriebe

STEUERUNGSFUNKTIONEN

STANDARDFUNKTIONEN:

Ref. Nr.	Beschreibung
CF-01	Richtungsabhängige Sammelsteuerung
CF-02	Vollsammelsteuerung
CF-03	Vorrechtsteuerung über Dallas-Reader
CF-04	Zugangskontrolle über Dallas-Reader
CF-05	Kommandowiderruf in der Kabine
CF-06	Gegensprechanlage zwischen Kabine, Steuerung und Schachtgrube (EN81-20/50)
CF-07	Standby-Modus Kabinenlicht, Steuerung und Umrichter
CF-08	Analoge Lastmesseinrichtung
CF-09	Missbrauchsverhinderung der Kommandos in der Kabine
CF-10	Nothupe
CF-11	Notrufsystem GSM
CF-12	Notlicht in der Kabine, Fahrkorbdach und Steuerungskasten (EN81-20/50)
CF-13	Parkfunktion in eine definierte Haltestelle
CF-14	Tür-Auf und Tür-Zu
CF-15	Berührungslose Türüberwachung mittels eines hochauflösenden Lichtgitters
CF-16	Online-Monitoringsystem
CF-17	E-Service für Wartungsbetrieb
CF-18	Bypass Funktion bei voller Kabine

OPTIONALE FUNKTIONEN

Ref. Nr.	Beschreibung
CF-19	Gruppensteuerung Duplex
CF-20	Gruppensteuerung Triplex
CF-21	Gruppensteuerung Quadroplex
CF-22	Ankunftsgong
CF-23	Textansage in der Kabine
CF-24	Automatische statische Evakuierung im Brandfall (Sensoren kundenseitig)
CF-25	Automatische dynamische Evakuierung im Brandfall (Sensoren kundenseitig)
CF-26	Automatische Evakuierung bei Stromausfall (durch bauseitigen Generator)
CF-27	Automatische Evakuierung bei Stromausfall lastabhängig in die nächste Haltestelle
CF-28	Automatische Evakuierung bei Stromausfall lastunabhängig in eine definierte Haltestelle
CF-29	Vorbereitung für einen kundenseitigen Kartenleser
CF-30	Nachregulierung zum Bündigstellen der Kabine
CF-31	Einfahren mit öffnender Tür
CF-32	Vorbereitung für ein kundenseitiges BMS (Gebäude Management System)
CF-33	Vorrechtsteuerung über Schlüsselschalter
CF-34	Signalton in der Kabine bei Tasterbetätigung
CF-35	Signalton in den Haltestellen bei Tasterbetätigung
CF-36	Freigabe der Taster in der Kabine mittels Schlüsselschalter
CF-37	Penthouse Steuerung
CF-38	Vorbereitung für eine kundenseitige Videokamera in der Kabine
CF-39	Videokamera in der Kabine
CF-40	Werbe- und Informationsdisplay in der Kabine
CF-41	Schachtbeleuchtung
CF-42	Energierückspeisung über Umrichter



VORTEILE VON NELA

**MODERNE UND BEWÄHRTE
KOMPONENTEN – HOHE
QUALITÄTSGARANTIE**

Bei der Auswahl unserer Steuerungskomponenten legen wir höchsten Wert auf Sicherheit und Langlebigkeit. Denn nur so können wir eine langjährige Zufriedenheit unserer Kunden erreichen.



**INTEGRIERTE
ZUGANGSKONTROLLE IN DER
KABINE – STANDARDFUNKTION**

Jeder Aufzug von KÖHLER Elevator ist mit einem Zugangskontrollsystem in der Kabine ausgestattet. Damit lassen sich individuelle Zugangsrechte vergeben. Standardmäßig wird dazu ein Dallas-Reader verwendet.

**INTEGRIERTES
MONITORINGSYSTEM –
STANDARDFUNKTION**

Jeder Aufzug von KÖHLER Elevator ist mit einem Online-Monitoringsystem ausgestattet. Mit dem Lift Online Monitor kann der Aufzugsbetreiber seine Aufzüge über das Internet überwachen.



**PRÄVENTIVE WARTUNG DURCH
E-SERVICE**

Mit E-SERVICE erhalten Wartungsunternehmen ein Werkzeug zur Fernwartung. Dieses System liefert diverse Auswertungen und Nutzungsstatistiken des Aufzugs. Darüber hinaus kann eine werksseitige Online-Unterstützung bei Inbetriebnahme oder Wartung bereitgestellt werden.

VORTEILE VON NELA

**SCHÜTZLOSE TECHNOLOGIE –
GERÄUSCHARMER BETRIEB**

Mittels Schützloser Technologie wird das geräuschlastige Einfallen der Motorschütze vermieden.

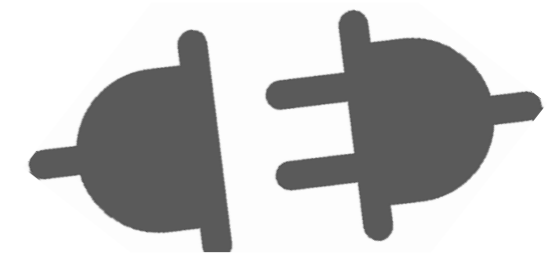


**EINFACHE INBETRIEBNAHME
– WERKSSEITIGE
VORKONFIGURATION**

Jede Steuerung wird auftragsbezogen vorkonfiguriert und vorparametrisiert. Zusätzliche Funktionen wie Autotuning des Antrieb und automatisches Schachteinlernen beschleunigen die Inbetriebnahmen

**EINFACHE INSTALLATION –
PLUG AND PLAY**

Die einzelnen Bausteine der Steuerung werden weitestgehend vorverdrahtet, vorkonfektioniert und über Stecker miteinander verbunden.



**HOHE ENERGIEEFFIZIENZ –
ENERGIEEFFIZIENZKLASSE A
NACH VDI 4707 MÖGLICH**

Für hohe Energieeffizienz setzen wir getriebelose, frequenzgeregelt Permanentmagnetantriebe ein. Im Standby Modus während Ruhephasen wird der Energiebedarf der Anlage auf ein Minimum reduziert.

**INTEGRIERTES FERNNOTRUF –
SYSTEM ÜBER GSM**

Gemäß EN81-28 ist jeder Aufzug mit einem Notrufgerät ausgerüstet. Auch bei Stromausfall wird dieses über die steuerungeigene Notstromversorgung gespeist. Das Gerät wird gleichzeitig als Kommunikationsmedium für das Online-Monitoringsystem und E-SERVICES genutzt.



LEISTUNGSMATRIX MRL
Maschinenraumlos

SYMPHONY MRL EN81-20/50																			
Traglast Q bis	kg	450			630			1000			1600			2000					
Aufhängung		2:1			2:1			2:1			2:1			2:1					
Geschwindigkeit v_N	m/s	1.0	1.6	1.75	1.0	1.6	1.75	2.0	1.0	1.6	1.75	2.0	1.0	1.6	1.75	2.0	1.0	1.6	1.75
Förderhöhe FH max.	m	40	60	60	40	60	60	80	40	60	60	80	40	80	80	80	40	80	80
Durchladung DL		optional																	
SCHACHTABMESSUNGEN																			
Schachtbreite SB min.	mm	KB + 500			KB + 500			KB + 500			KB + 550			KB + 600					
Schachtbreite SB max.	mm	KB + 1100			KB + 1100			KB + 1100			KB + 1200			KB + 1300					
Schachttiefe ST min.	mm	KT + TP + 80			KT + TP + 80			KT + TP + 80			KT + TP + 80			KT + TP + 80					
ST bei DL	mm	KT + 2x TP			KT + 2x TP			KT + 2x TP			KT + 2x TP			KT + 2x TP					
Schachtgrube SG	mm	1100	1200	1300	1100	1200	1300	1400	1100	1200	1300	1400	1100	1200	1300	1400	1200	1300	1400
SG min.	mm	400	-	400	-	-	-	400	-	-	-	500	-	-	-	-	-	-	
Schachtkopf SK min.	mm	KH + 1200	KH + 1400	KH + 1500	KH + 1200	KH + 1400	KH + 1500	KH + 1850	KH + 1200	KH + 1400	KH + 1500	KH + 1850	KH + 1300	KH + 1500	KH + 1600	KH + 1950	KH + 1400	KH + 1600	KH + 1750
SK reduziert min.	mm	KH + 500	-	KH + 500	-	-	-	KH + 500	-	-	-	-	-	-	-	-	-	-	
TÜREN																			
Türbreite TB	mm	600 - 800			700 - 900			700 - 1200			900 - 1300			900 - 2000					
Türhöhe TH	mm	2000 - 2500			2000 - 2500			2000 - 2500			2000 - 2500			2000 - 2500					
Türtyp	mm	2PS/4PC			2PS/2PC/4PC			2PS/2PC/4PC			2PS/2PC/4PC			2PS/2PC/4PC					
Türpaket TP (Rahmen im Stockwerk)	mm	275/275			275/205/275			275/205/275			275/205/275			275/205/275					
Türpaket TP (Rahmen im Schacht)	mm	300/300			300/230/300			300/230/300			300/230/300			300/230/300					
KABINENABMESSUNGEN																			
Kabinenbreite KB	mm	900 - 1100			900 - 1500			1000 - 2100			1200 - 2100			1400 - 2100					
Kabinentiefe KT	mm	1100 - 1400			1100 - 1800			1100 - 2200			1400 - 2500			1600 - 2700					
Kabinenhöhe KH Rohmaß	mm	2100 - 2700			2100 - 2700			2100 - 2700			2100 - 2700			2100 - 2700					
Standardabmessung KB x KT x KH	mm	1000 x 1250 x 2200			1100 x 1400 x 2200			1100 x 2100 x 2200 1600 x 1400 x 2200			1400 x 2400 x 2200 1600 x 2100 x 2200			1500 x 2700 x 2300 1750 x 2300 x 2200					

Die Tabelle dient der Orientierung. Viele weitere Ausführungen sind auf Anfrage möglich.

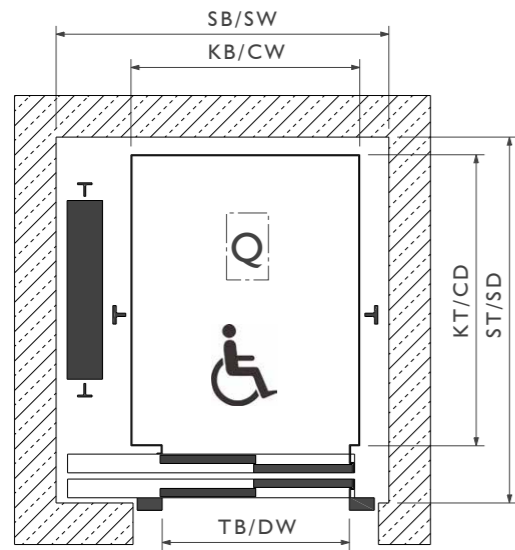
LEISTUNGSMATRIX SMR
Maschinenraum oben über

SYMPHONY SMR EN81-20/50																				
Traglast Q bis	kg	630			1000			1600			2000									
Aufhängung		2:1			2:1			2:1			2:1									
Geschwindigkeit v_N	m/s	1.0	1.6	1.75	2.0	2.5	1.0	1.6	1.75	2.0	2.5	1.0	1.6	1.75	2.0	2.5	1.0	1.6	1.75	
Förderhöhe FH max.	m	40	60	60	80	100	40	60	60	80	100	40	80	80	80	100	40	80	80	
Durchladung DL																				
SCHACHTABMESSUNGEN																				
Schachtbreite SB min.	mm	KB + 500			KB + 500			KB + 550			KB + 600									
Schachtbreite SB max.	mm	KB + 1100			KB + 1100			KB + 1200			KB + 1300									
Schachttiefe ST min.	mm	KT + TP + 80			KT + TP + 80			KT + TP + 80			KT + TP + 80									
ST bei DL	mm	KT + 2x TP			KT + 2x TP			KT + 2x TP			KT + 2x TP									
Schachtgrube SG	mm	1100	1200	1300	1400	1750	1100	1200	1300	1400	1750	1100	1200	1300	1400	1750	1200	1300	1400	
SG min.	mm	400	-	-	-	400	-	-	-	500	-	-	-	-	-	-	-	-	-	-
Schachtkopf SK min.	mm	KH + 1200	KH + 1400	KH + 1500	KH + 1650	KH + 1900	KH + 1200	KH + 1400	KH + 1500	KH + 1650	KH + 1900	KH + 1200	KH + 1400	KH + 1500	KH + 1650	KH + 1900	KH + 1200	KH + 1400	KH + 1500	
SK reduziert min.	mm	KH + 500	-	-	-	KH + 500	-	-	-	KH + 500	-	-	-	-	-	-	-	-	-	-
Höhe Maschinenraum MRH min.	mm	2000																		
TÜREN																				
Türbreite TB	mm	700 - 900			700 - 1200			900 - 1300			900 - 2000									
Türhöhe TH	mm	2000 - 2500			2000 - 2500			2000 - 2500			2000 - 2500									
Türtyp	mm	2PS/2PC/4PC			2PS/2PC/4PC			2PS/2PC/4PC			2PS/2PC/4PC									
Türpaket TP (Rahmen im Stockwerk)	mm	275/205/275			275/205/275			275/205/275			275/205/275									
Türpaket TP (Rahmen im Schacht)"	mm	300/230/300			300/230/300			300/230/300			300/230/300									
KABINENABMESSUNGEN																				
Kabinenbreite KB	mm	900 - 1500			1000 - 2100			1200 - 2100			1400 - 2100									
Kabinentiefe KT	mm	1100 - 1800			1100 - 2200			1400 - 2500			1600 - 2700									
Kabinenhöhe KH Rohmaß	mm	2100 - 2700			2100 - 2700			2100 - 2700			2100 - 2700									
Standardabmessung KB x KT x KH"	mm	1100 x 1400 x 2200			1100 x 2100 x 2200 1600 x 1400 x 2200			1400 x 2400 x 2200 1600 x 2100 x 2200			1500 x 2700 x 2300 1750 x 2300 x 2200									

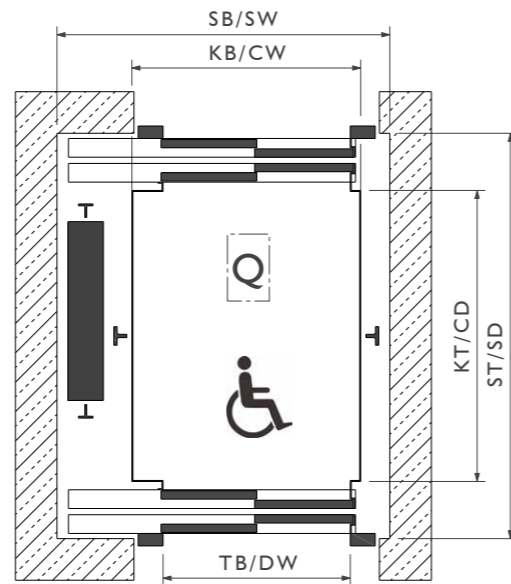
Die Tabelle dient der Orientierung. Viele weitere Ausführungen sind auf Anfrage möglich.

GRUNDRISSE

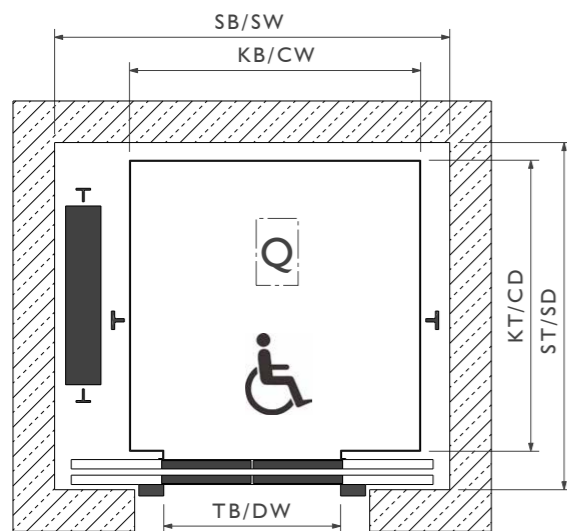
**2PS – 2 blättrig seitlich öffnend
Ohne Durchladung – 1 Zugang**



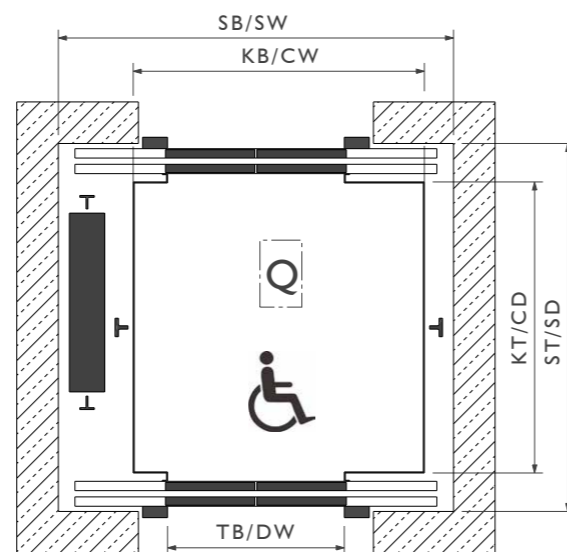
**2PS – 2 blättrig seitlich öffnend
Durchladung – 2 Zugänge**



**2PC – 2 blättrig zentral öffnend
Ohne Durchladung – 1 Zugang**

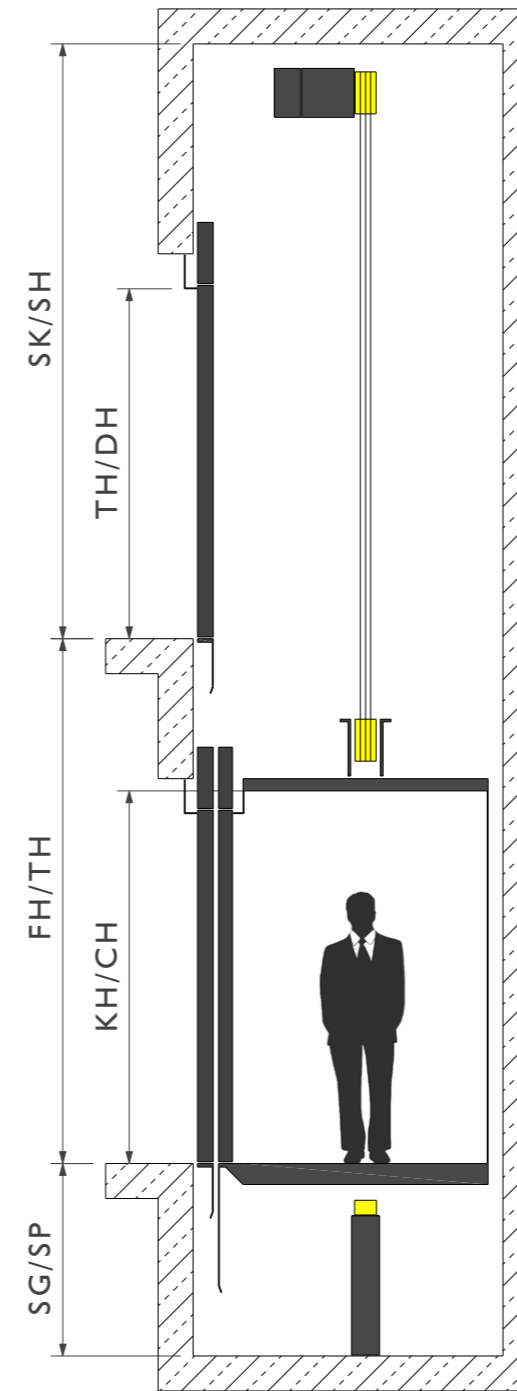


**2PC – 2 blättrig zentral öffnend
Durchladung – 2 Zugänge**

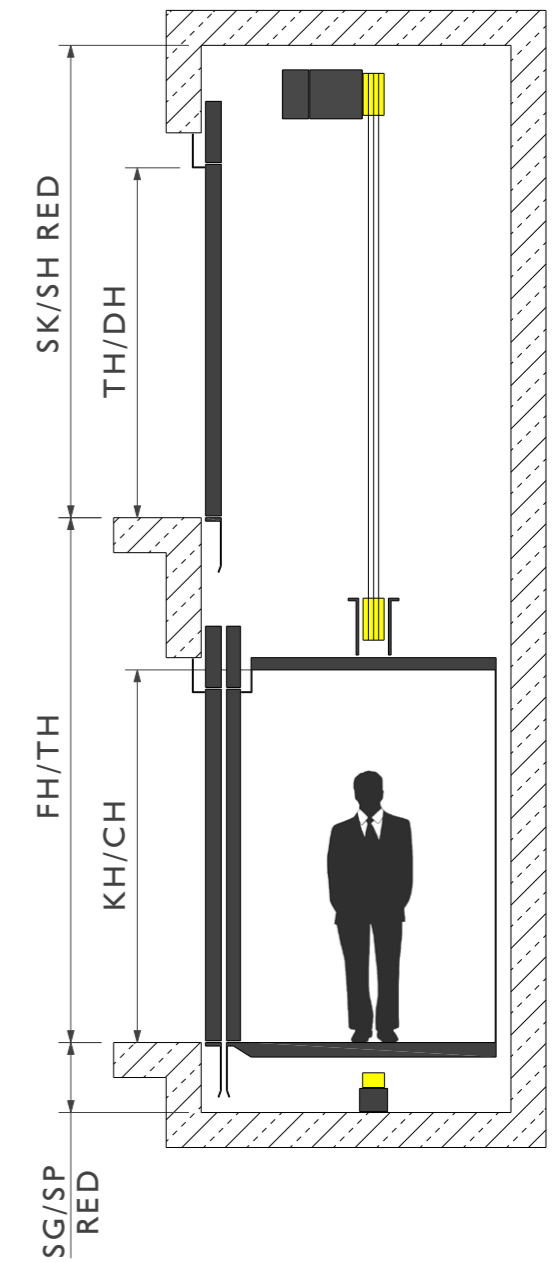


HÖHENSCHNITTE MRL

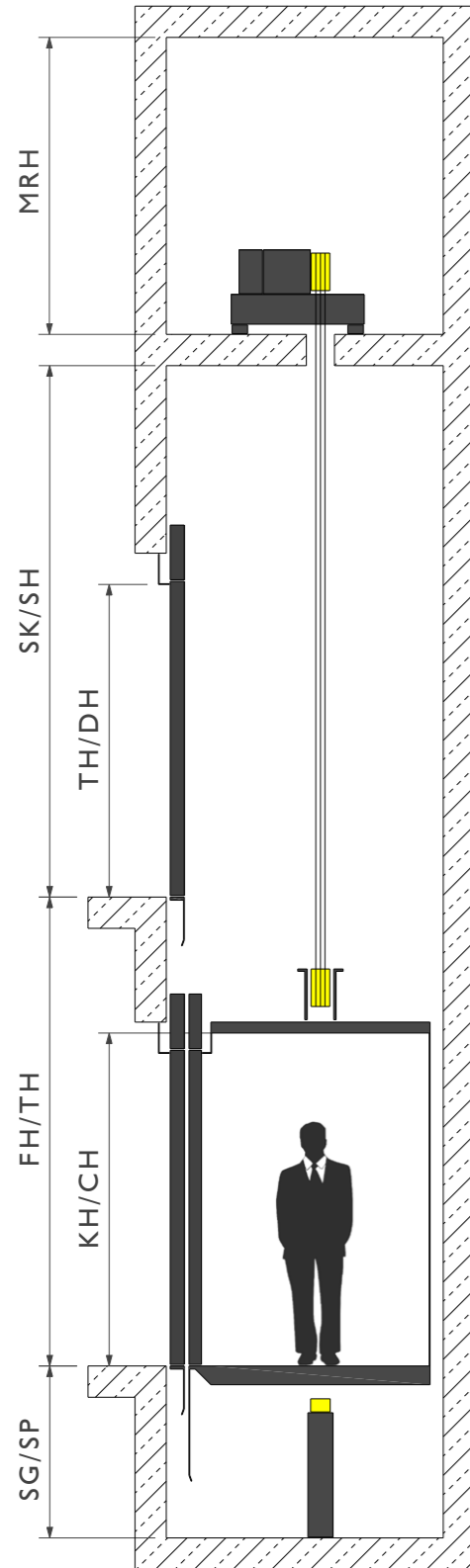
**STANDARD SCHACHTKOPF
STANDARD SCHACHTGRUBE**



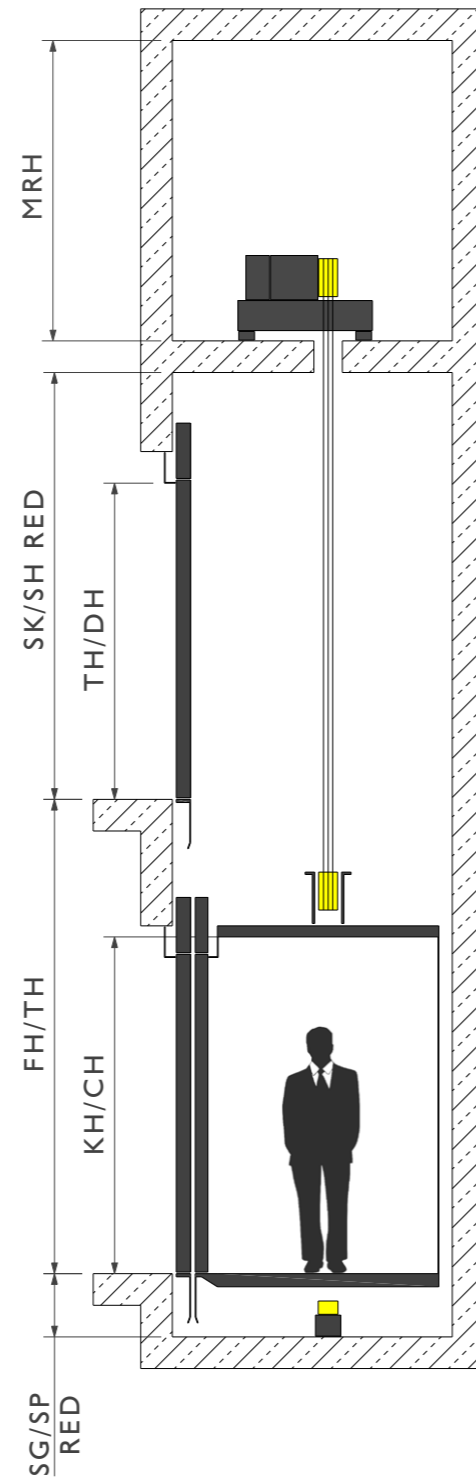
**REDUZIERTER SCHACHTKOPF
REDUZIERTE SCHACHTGRUBE**



HÖHENSCHNITTE SMR
STANDARD SCHACHTKOPF
STANDARD SCHACHTGRUBE



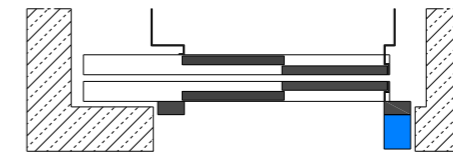
REDUZIERTER SCHACHTKOPF
REDUZIERTE SCHACHTGRUBE



STEUERUNGSKASTEN MRL

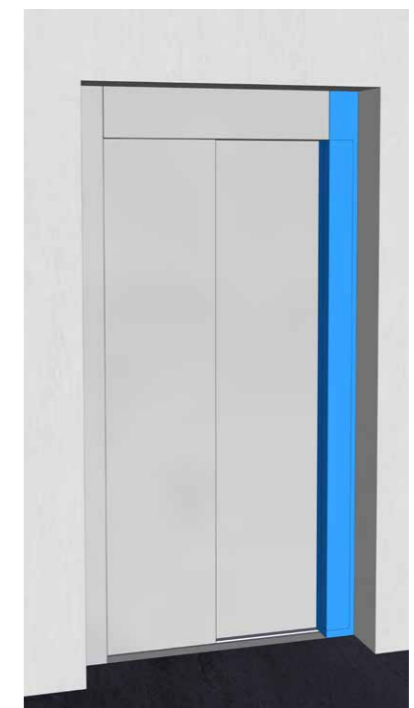
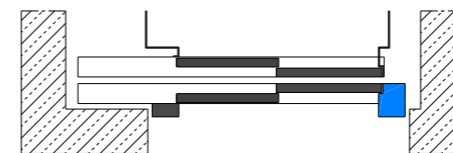
KOMPAKT VOR DER TÜRZARGE

- Separater schlanker Steuerungskasten vor der Türzarge
- Kompakte Anordnung
- Schachttüren mit Brandprüfung möglich
- Für zentral und seitlich öffnende Türen



KOMPAKT IN DER TÜRZARGE

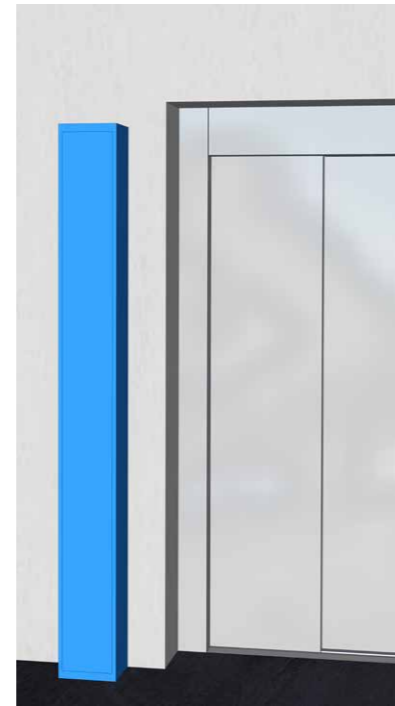
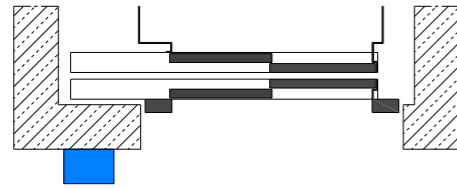
- Steuerungskasten in Türzarge integriert
- Kompakteste Anordnung
- Schachttüren mit Brandprüfung nicht möglich
- Nur bei seitlich öffnenden Türen



STEUERUNGSKASTEN MRL

SEPARATER STEUERUNGSKASTEN

- Separater flexibel positionierbarer Steuerungsschrank
- Höchste Wartungsfreundlichkeit
- Schachttüren mit Brandprüfung möglich
- Unabhängig von Türausführung





KÖHLER Elevator GmbH
Benzstrasse 5
72793 Pfullingen
Deutschland

Tel./Fax.: +49 (0) 7121 7068 077
Email: contact@koehlerelevator.de
Website: www.koehlerelevator.de